



കേരള കാർഷിക സർവ്വകലാശാല
ജില്ലാ കാർഷിക കാലാവസ്ഥ യൂണിറ്റ്
കൃഷി വിജ്ഞാന കേന്ദ്രം, പാലക്കാട്
 ഫോൺ 0466 2212279 ഇമെയിൽ: kvkpalakkad@kau.in
കാർഷിക കാലാവസ്ഥ ഉപദേശക ബുള്ളറ്റിൻ
പാലക്കാട്



കേരള കാർഷിക സർവ്വകലാശാലയുടെയും ഇന്ത്യൻ കാലാവസ്ഥ വിഭാഗത്തിന്റേയും പാലക്കാട് ജില്ല കാർഷിക കാലാവസ്ഥ യൂണിറ്റിന്റേയും കേരള കൃഷി വകുപ്പിന്റേയും സഹകരണത്തോടെ തയ്യാറാക്കുന്നത്.

എ.എ.എസ്. 80/2023 (വെള്ളിയാഴ്ച)

തീയതി: 06.10.2023

അടുത്ത 5 ദിവസത്തെ കാലാവസ്ഥ പ്രവചനം

കാലാവസ്ഥാ ഘടകങ്ങൾ	07.10.2023	08.10.2023	09.10.2023	10.10.2023	11.10.2023
മഴ (മില്ലി മീറ്റർ)	0.1	0.1	0.2	10	5
ഉയർന്ന താപനില (°C)	33	33	32	32	32
കുറഞ്ഞ താപനില (°C)	22	22	23	23	23
കൂടിയ അന്തരീക്ഷ ആർദ്രത (%)	90	92	95	94	92
കുറഞ്ഞ അന്തരീക്ഷ ആർദ്രത (%)	61	60	60	65	60
കാറ്റിന്റെ വേഗത (കിലോമീറ്റർ/ മണിക്കൂർ)	5	6	4	6	4
കാറ്റിന്റെ ദിശ (ഡിഗ്രി)	250	250	250	290	270
മേഘവ്യാപ്തി (ഒക്ട)	3	7	8	8	8

- ഇന്ത്യൻ കാലാവസ്ഥ വിഭാഗത്തിന്റെ പ്രവചനമനുസരിച്ചു ജില്ലയിൽ വരും ദിവസങ്ങളിൽ **നേരിയ** മഴയ്ക്ക് സാധ്യത. കൂടിയ താപനില **33°C** വരെയും കുറഞ്ഞ താപനില **23°C** വരെയും പ്രതീക്ഷിക്കുന്നു.

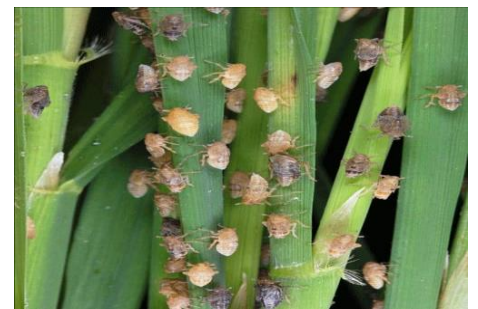
പൊതു നിർദ്ദേശങ്ങൾ:

- കീട രോഗ സാധ്യത കൂടിയ സാഹചര്യമായതിനാൽ കൃത്യമായി വിളകൾ നിരീക്ഷിക്കുകയും തുടക്കത്തിൽ തന്നെ അവയെ നിയന്ത്രിക്കാൻ ശ്രമിക്കുകയും ചെയ്യുക.
- കീടരോഗ നിയന്ത്രണം സമീപത്തുള്ള കർഷകർ കൂട്ടായ പ്രവർത്തനത്തിലൂടെ ചെയ്യുന്നത് വീണ്ടും രോഗം ബാധിക്കുന്നതു ഇല്ലാതാക്കാൻ കഴിയും.

കാർഷിക നിർദ്ദേശങ്ങൾ

നെല്ല്

- നെൽപ്പാടങ്ങളിൽ മുഞ്ഞയുടെ ആക്രമണം കണ്ടുവരുന്നുണ്ട്.
- ആക്രമണം കുറയ്ക്കാനായി ഇടവിട്ട് വെള്ളം കയറ്റി ഇറക്കുക. ഒരു ഏക്കറിന് 75 കിലോഗ്രാം അറക്കപ്പൊടി, 3 ലിറ്റർ മണ്ണെണ്ണ അല്ലെങ്കിൽ എൻജിൻ ഓയിൽ എന്നിവയുടെ മിശ്രിതം പാടത്തു ഇട്ടുകൊടുക്കുക.
- അല്ലെങ്കിൽ ഒരു ഏക്കറിന് 60 കിലോഗ്രാം എന്ന കണക്കിൽ വേപ്പിൻ പിണ്ണാക്ക് ചേർത്ത് കൊടുക്കുക. രോഗം അധികരിക്കുന്ന സാഹചര്യത്തിൽ അസഫേറ്റ് എന്ന കീടനാശിനി ഒരു ലിറ്ററിന് 1.6 ഗ്രാം എന്ന തോതിൽ കലക്കി തളിച്ച് കൊടുക്കുക. കലക്കി തളിച്ച് കൊടുക്കുക.



നെല്ല്

- കതിർ വരുന്നതിനു മുൻപായി നെൽച്ചെടികളെ ബാധിക്കുന്ന കുമിൾ രോഗമാണ് ലക്ഷ്മി രോഗം അഥവാ വാരിപ്പുവ്.
- സാധാരണയായി മുടിക്കെട്ടിയ അന്തരീക്ഷസ്ഥിതിയിലാണ് ഈ രോഗം കാണപ്പെടുന്നത്. ചൂട് കൂടിയ അന്തരീക്ഷസ്ഥിതി ഉണ്ടെങ്കിലും 2 മുതൽ 3 ദിവസം വരെ മുടിക്കെട്ടിയ അന്തരീക്ഷസ്ഥിതി

നിലനിൽക്കുന്ന ഇടങ്ങളിൽ ലക്ഷ്മി രോഗം വരാനുള്ള സാധ്യത കൂടുതലാണ്.

- വിളഞ്ഞു വരുന്ന കതിരുകളിലെ ചില നെന്മണികൾ മഞ്ഞ നിറത്തിൽ ഉരുണ്ട് പഞ്ഞിപോലെയായുകുന്നതാണ് രോഗലക്ഷണം.
- കതിരുവരാത്ത പാടങ്ങളിൽ ലക്ഷ്മി രോഗം വരുന്നതിനു മുൻകരുതലായി പുട്ടിൽ പരുവത്തിൽ എത്തുമ്പോൾ തന്നെ പ്രൊപികൊണസോൾ 1 ml ഒരു ലിറ്റർ വെള്ളത്തിൽ എന്ന തോതിൽ കലക്കി തളിക്കാവുന്നതാണ്.



വെള്ളരിവർഗ്ഗ വിളകൾ

- മഴക്കാലങ്ങളിൽ വെള്ളരിവർഗ്ഗ വിളകളിൽ വരാൻ സാധ്യതയുള്ള രോഗമാണ് മ്യൂറുരോമപ്പുപ്പൽ.
- രോഗം ശ്രദ്ധയിൽപ്പെട്ടാൽ പ്രൊപിനെബ് 70 WP 2.5 ഗ്രാം ഒരു ലിറ്റർ വെള്ളത്തിൽ അല്ലെങ്കിൽ മാങ്കോസെബ് 75 WP 3 ഗ്രാം ഒരു ലിറ്റർ വെള്ളത്തിൽ എന്ന തോതിൽ തളിച്ച് കൊടുക്കുക.

